

Qui ens informa?



El vostre ajuntament és l'encarregat d'informar-vos a través dels canals habituals (xarxes socials, web...).



Si us interessa rebre directament els avisos preventius i els avisos de superació, podeu demanar-los a: vigilancia_ozo.tes@gencat.cat

Campanya de vigilància

Del **15 de maig al 15 de setembre** s'intensifica la vigilància d'aquest contaminant durant tots els dies de la setmana de 8 h a 21 h per poder emetre amb prou temps els avisos preventius o els avisos de superació.



Els nivells més elevats d'ozó es donen a la primavera i a l'estiu, especialment a partir de mig matí fins al vespre.

Hi ha punts de mesurament de la qualitat de l'aire arreu de Catalunya. S'hi ubiquen les estacions que mesuren els nivells d'ozó troposfèric (O₃), així com la resta de contaminants mesurats a Catalunya.

Més informació



Ajuntament

Demaneu informació al vostre ajuntament. Quan es produeix algun avís preventiu o avís de superació, s'informa els ajuntaments de la zona afectada.



Twitter

#ozóCAT
@mediambientcat



CatSalut

Per qualsevol dubte o més informació sobre els efectes a la salut, contacteu amb 061 CatSalut Respon.



Web

En aquesta web podeu trobar tota la informació referent a l'ozó troposfèric, la campanya i els darrers avisos.
mediambient.gencat.cat/campanyaozo



Mapes de qualitat de l'aire

Voleu saber com és l'aire que respireu?
En aquest web podeu consultar en temps real l'estat de la qualitat de l'aire.
mediambient.gencat.cat/qualitataireactual



App Aire.cat

A través de l'app Aire.cat podeu rebre notificacions de les superacions dels llindars i conèixer els nivells de qualitat de l'aire de la Xarxa de Vigilància i Previsió de la Contaminació Atmosfèrica.

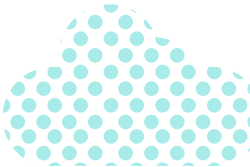
mediambient.gencat.cat

PINSAP Pla interdepartamental i intersectorial de salut pública

 **Generalitat de Catalunya**

Avisos per nivells elevats d'ozó

Recomanacions de prevenció



 **Generalitat de Catalunya**

Què és l'ozó troposfèric?



L'ozó (O₃) és un gas invisible que es troba a l'aire que respirem. Està format per 3 àtoms d'oxigen, mentre que la molècula que necessitem per viure en té dos (O₂).



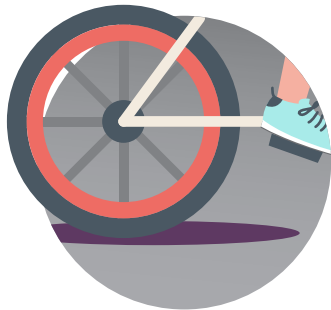
L'O₃ no l'emet ningú directament, sinó que es forma a l'aire a partir d'altres compostos (anomenats precursors), en condicions de radiació solar i temperatures elevades.



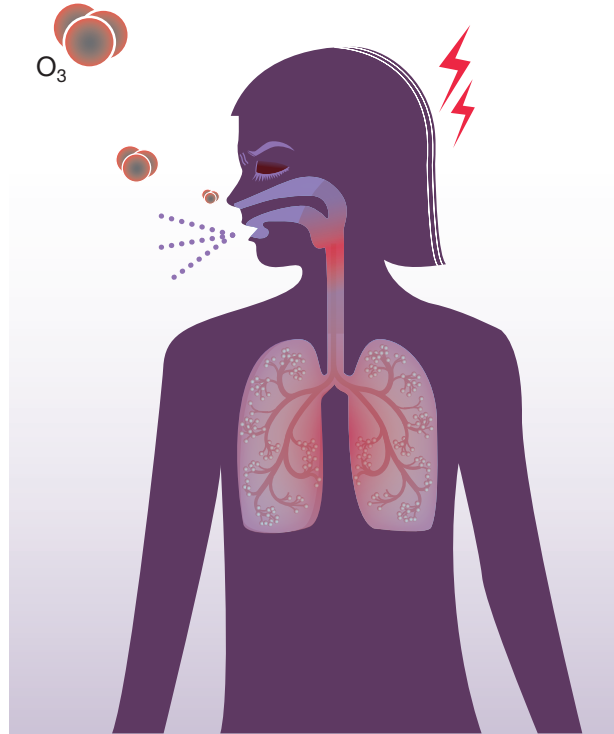
No el confongueu amb la **capa d'ozó**, que es troba a l'estratosfera (per sobre d'uns 10 km), i que és natural i beneficiosa.

Què podem fer per reduir-lo?

- Substituir els trajectes amb vehicle dièsel o benzina per anar a peu, en transport públic o amb bicicleta
- Reduir el consum d'electricitat
- Compartir vehicle
- Reduir l'ús de productes amb dissolvents, per exemple pintures
- Evitar carregar combustible a les hores centrals del dia
- En comprar un vehicle nou, ja sigui turisme, moto, furgoneta o camió, tenir en compte que sigui més net: elèctrics, híbrids



Efectes sobre la salut



Efectes més comuns

L'ozó pot provocar:

- Tos, irritacions a la faringe, el coll i els ulls
- Dificultats respiratòries com la gola seca
- Major incidència i agreujament de l'asma
- Inflamació de les vies respiratòries que pot generar una alteració del rendiment.
- Reducció de la funció pulmonar

Recomanacions de prevenció

L'ozó es mesura hora a hora, tot l'any, a diverses estacions arreu de Catalunya per poder vigilar si les seves concentracions superen determinats llindars.

Llindar d'informació



180 µg/m³
en una hora

RECOMANACIÓ > Que els grups de persones més vulnerables (persones amb malalties cardíaques o de l'aparell respiratori, els nadons, els nens en edat preescolar i les dones embarassades) redueixin l'exercici físic intens, especialment a l'exterior.

µg/m³: concentració en micrograms (milionèsima part d'un gram) de contaminant per metre cúbic d'aire.

Llindar d'alerta



240 µg/m³
en una hora

RECOMANACIÓ > que la població en general redueixi l'exercici físic intens, especialment a l'exterior, i la població més vulnerable l'eviti.

Avís preventiu i avís de superació



Si al **matí** es preveu que se superarà un llindar al llarg del dia, s'emet un **avís preventiu**. El pronòstic es fa amb models numèrics com els del temps.

AVÍS PREVENTIU

AVÍS

Quan es mesuren concentracions **superiors al llindar** d'informació o d'alerta, s'emet un avís immediatament.